

FÉDÉRATION FRANÇAISE DES SPORTS DE GLACE

CHAMPIONNATS
DE FRANCE ELITE

DE PATINAGE
SUR GLACE

DAMMARIÉ-LÈS-LYS

16-18 DÉCEMBRE 2011


Fédération Française
Sports de Glace


DAMMARIÉ
LES LYS

CHAMPIONNATS DE FRANCE ÉLITE DE PATINAGE À DAMMARIE-LES-LYS 16/18 DÉCEMBRE 2011



Le **Championnat de France Elite** est le grand rendez-vous sélectif du patinage français: il s'agit de l'ultime épreuve de référence en vue des Championnats d'Europe, des Championnats du Monde et des Championnats du Monde Juniors.

Ce championnat rassemble les meilleurs athlètes français en patinage artistique, en danse sur glace et les meilleures équipes en patinage synchronisé.

Le championnat se termine toujours par un gala de clôture qui réunit les vainqueurs.



LES MEILLEURS PATINEURS FRANÇAIS À DAMMARIE-LES-LYS

Florent AMODIO
Champion d'Europe 2011

Nathalie PECHALAT / Fabian BOURZAT
Champions d'Europe 2011

Brian JOUBERT
*Champion du Monde 2007 - Triple Cham-
pion d'Europe 2004/2007/2009*

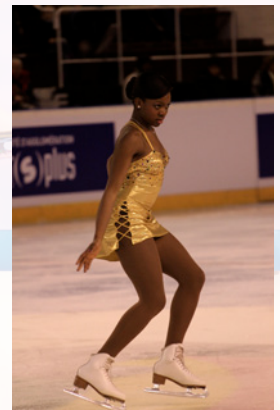
Pernelle CARRON / Lloyd JONES
9es aux Championnats d'Europe 2011

Maé-Bérénice MEITE
9e aux Championnats d'Europe 2011

Yrétha SILETE
Championne de France ELITE 2010

Vanessa JAMES / Morgan CIPRES
Nouveau couple artistique

....



L'Equipe de France, meilleure Nation Européenne 2011 !

16-18 DÉCEMBRE 2011

LE PROGRAMME CHAMPIONNATS DE FRANCE PREVISIONNEL

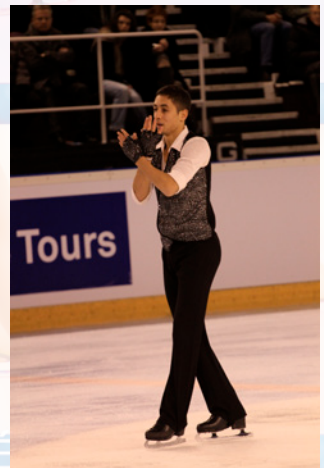
Jeudi 15 décembre
Entraînements officiels

Vendredi 16 décembre
Programmes Courts

Samedi 17 décembre
Programmes Libre

Dimanche 18 décembre
Gala des Champions

Le programme reste à déterminer.



LA TELEVISION

CHAMPIONNATS
DE FRANCE ELITE



MA CHAINE SPORT
PARTENAIRE OFFICIEL TV

Diffusion en direct le samedi 17 décembre
(horaires à déterminer)



DAMMARIE

16-18 DÉCEMBRE 2011

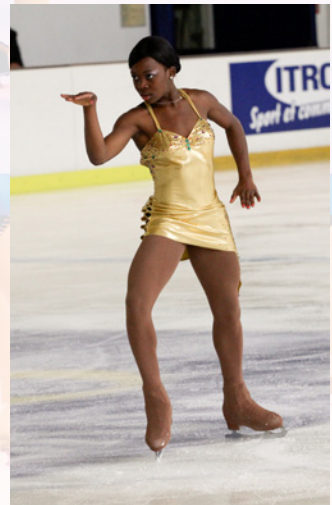
PARTENARIAT

A l'occasion des Championnats de France ELITE de Patinage Artistique, de Danse sur glace et de Patinage Synchronisé 2011, qui se dérouleront Dammarie-Les-Lys, la Fédération Française des Sports de Glace vous propose de jouer la carte du sport et de l'événementiel, pour votre communication interne et externe, en vous associant à un projet commun: **PARTENARIAT / SPONSOR !**

Cette relation est construite sur des valeurs de dépassement, de challenges et de performances.

Pour cela, nous vous proposons des formules homogènes et cohérentes, déclinables selon votre choix, pour motiver votre personnel, fidéliser vos clients, remercier vos fournisseurs.

- Panneautique
- Relations publiques
- Le programme officiel
- Logo sur les supports de communication (Affiche, Internet,...)



16-18 DÉCEMBRE 2011

PANNEAUTIQUE

La patinoire de Dammarie-les-Lys dispose de d'empallements libres situés sur tout le long de l'anneau. Le dispositif panneautique que nous vous proposons sera mis en place dès le début des entraînements et respectera une charte de couleur pour l'espace des annonceurs.

Chaque espace publicitaire, aux dimensions de **3 mètres par 0,75 mètres**, offre aux annonceurs une visibilité double:

- **REGIONALE** auprès du public présent durant l'ensemble de la manifestation (sport, famille, pouvoirs publics, scolaires, entreprises partenaires et recevant des clients lors de l'évènement)

- **NATIONALE** auprès des téléspectateurs dans le cadre de retransmissions télévisées et de nombreux reportages notamment pour «Stade 2» et pour «Tout le Sport».

LE PROGRAMME OFFICIEL

Insérez votre publicité dans le programme officiel de l'évènement.

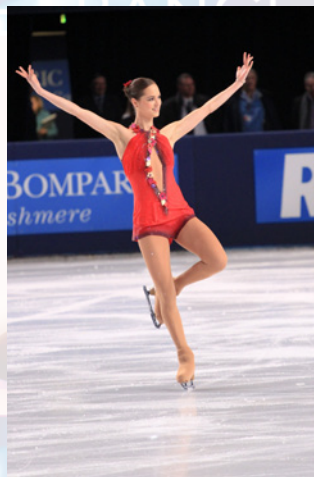
- Photogravure: fournie par nos soins
- Impression: quadri recto / verso

VOTRE LOGO SUR LES SUPPORTS DE COMMUNICATION

Logo de votre entreprise sur :

- L'Affiche et les Flyers de la compétition
- le Backdrop en zone mixte
- Le site Internet de la FFSG
- Les communiqués de Presse de l'évènement

CONTACTS



Président du Club de Dammarie

Roland DENEUVILLE

Tel: 06.33.67.61.54

Email: roland.deneuille@orange.fr

Communication / Presse FFSG

Nicolas BEAUDELIN

Tel: 01.41.58.40.42

Email: nbeaudelin@ffsg.org

FÉDÉRATION FRANÇAISE DES SPORTS DE GLACE

6 av. du professeur André Lemierre - 75980 Paris Cedex 20

Tel: 01.41.58.40.40 / Fax: 01.41.58.40.41

www.ffsg.org / ffsg@ffsg.org